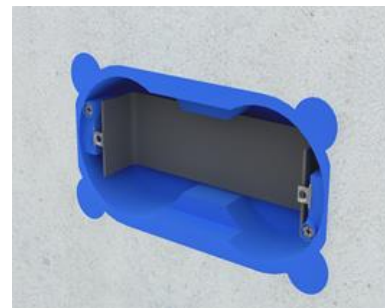


PROTECTION COUPE-FEU DES BOITIERS ELECTRIQUES ENCASTRES

E-BOX est une bande intumescente en mesure de garantir une protection de type EI 120 pour les boîtes électriques standards encastrées dans les murs flexibles en plaques de plâtre ou en silicate de calcium. Elle est composée d'un élément intumescent; hautement thermo-expansif et résistant au feu.



Tailles disponibles :

E-BOX 503 pour les boîtes de type 503 (50 pièces/carton)
E-BOX 504 pour les boîtes de type 504 (50 pièces/boîte)

Mode d'application :

Le mode d'application de la bande **E-BOX** est analogue à celui de la bande **JUNCTION BOX**.

Avertissements :

Produit à usage professionnel. L'utilisation de gants durant l'installation du matériel est toujours recommandée.

Emballage et stockage:

Éléments préalablement coupés et emballés dans des boîtes en cartons. Chaque boîte contient 50 pièces. Il n'existe aucune limite de temps quant au stockage du produit si ce dernier est conservé selon les conditions normales d'entreposage.

Précisions :

Fourniture et installation des bandes intumescentes **E-BOX**. Elles contiennent le matériel intumescent. Lesdites bandes sont en mesure de garantir une protection de type EI 120 pour les boîtes électriques standards 503 et 504.

Certification :

Classe EI 120 - EN 1366-3 - Mur en plaques de plâtre

Montage	Support	Type de pose	Type de traversant	Performance	Certification
Voile	Béton/Cloison	Encastré	Câbles électriques	EI120	IG 298681/3466FR (P&S)