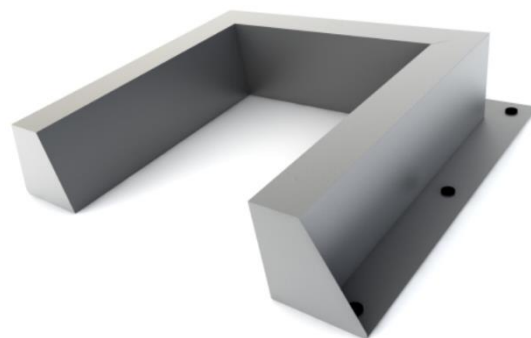


MANCHON COUPE-FEU Gamme U

Les manchons coupe-feu de la gamme U sont destinés, en cas d'incendie, à protéger les traversées de tubes ayant une forme courbée, dans un voile ou une dalle, en restituant le degré d'intégrité coupe-feu au niveau de ces traversées.



Le manchon est constitué d'une armature acier englobant des bandes intumescentes. Selon le type de support, il est fixé avec des chevilles métalliques ou des chevilles auto-taraudeuses en acier.

Références et caractéristiques :

Ref ACH	Ref Fabricant	TUBE	MANCHON				
		Ø en mm	Largeur int. en mm (*)	Longueur int. en mm (*)	Hauteur en mm (*)	Nombre de points de fixation (1)	Dim. hors tout en mm Largeur/Longueur (*)
U 110	AF Collar C 110	Ø 110	115	150	5	4	160/160
U 160	AF Collar C 160	Ø 160	170	222	70	6	230/230
U 250	AF Collar C 250	Ø 250	270	355	100	6	350/350
U 400	AF Collar C 400	Ø 400	420	490	150	8	520/520

(*) Ces valeurs sont données à titre indicatif.

(1) Diamètre du trou de vis : 10 mm

Performances pour des tubes PVC U (**):

Conformément à l'ETA 16/0772 et au Rapport de Classification 317628-3663FR

Montage	Support	Type de pose	Performances (***)	Ø de tube
Voile	Béton	applique	EI120	Ø de 110 à 250 mm
Dalle	Béton	applique	EI180	Ø de 110 à 250 mm
Dalle			EI180	Ø 400 mm

(**) Pour autres types de tubes et autres dimensions, nous consulter.

(***) Se référer aux modalités de mise en œuvre des rapports d'essai.